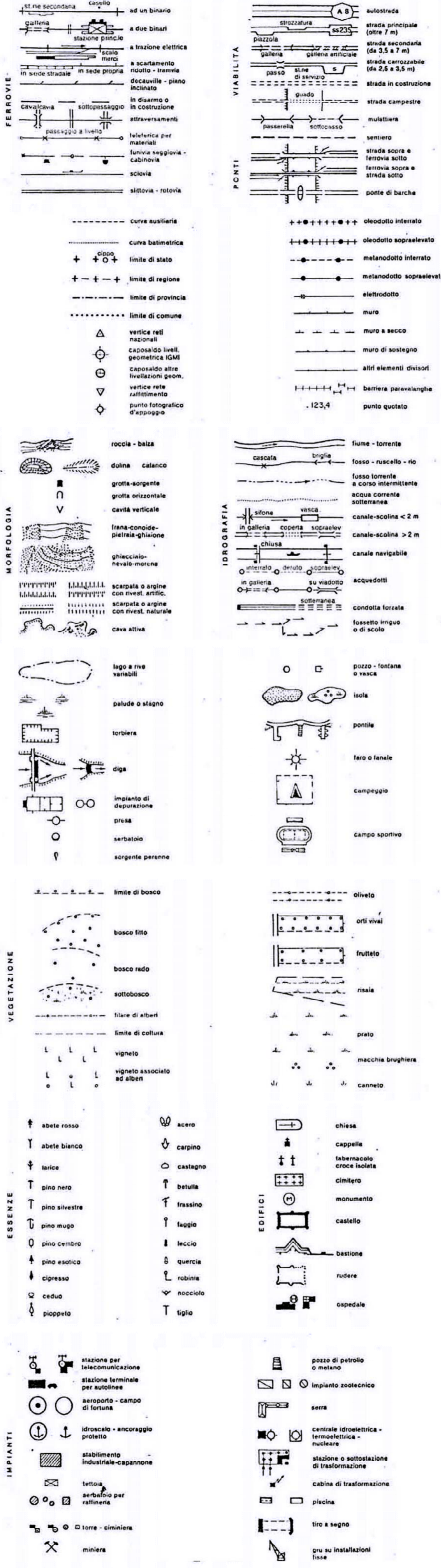
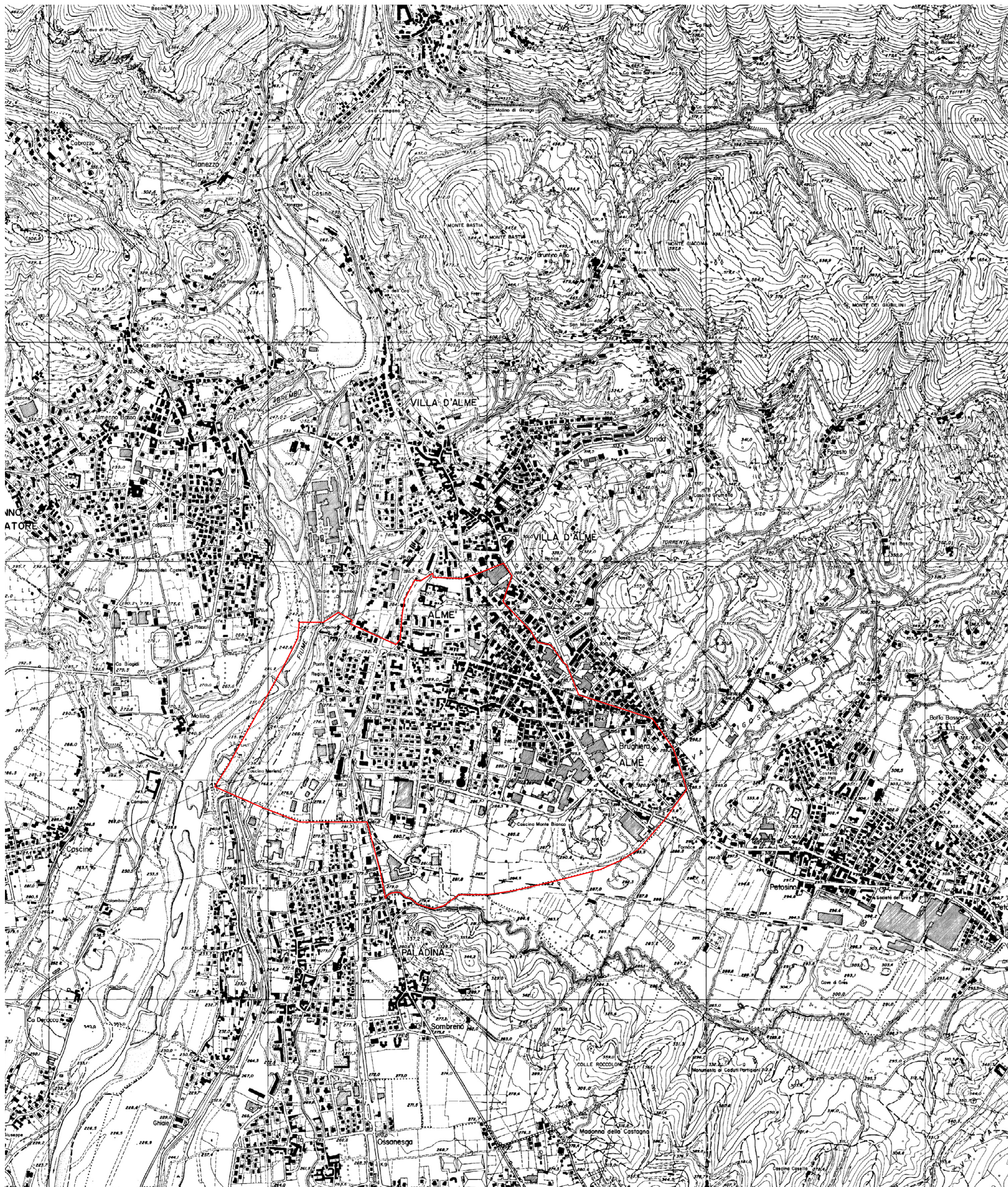
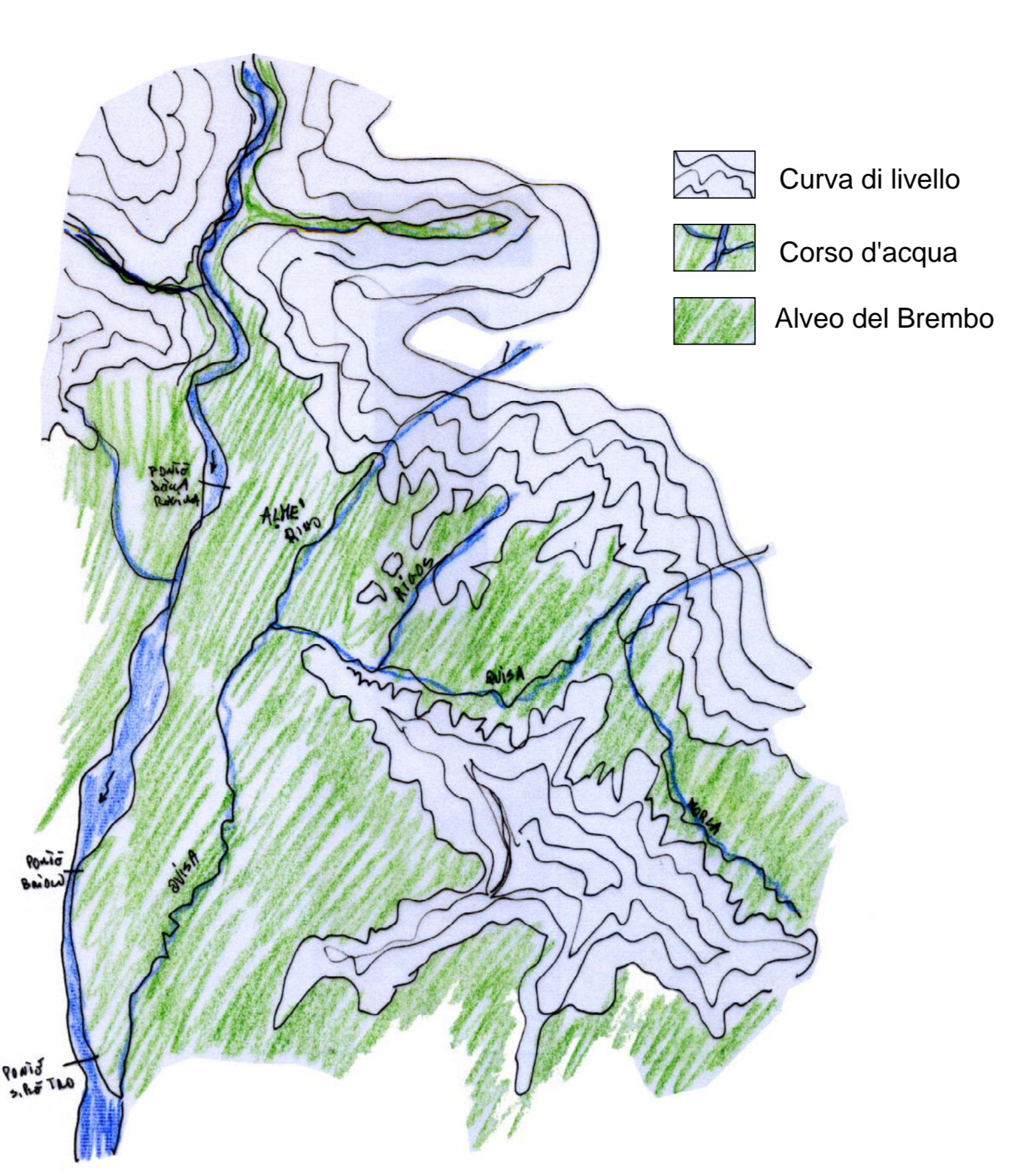


Rilievo degli elementi caratterizzanti

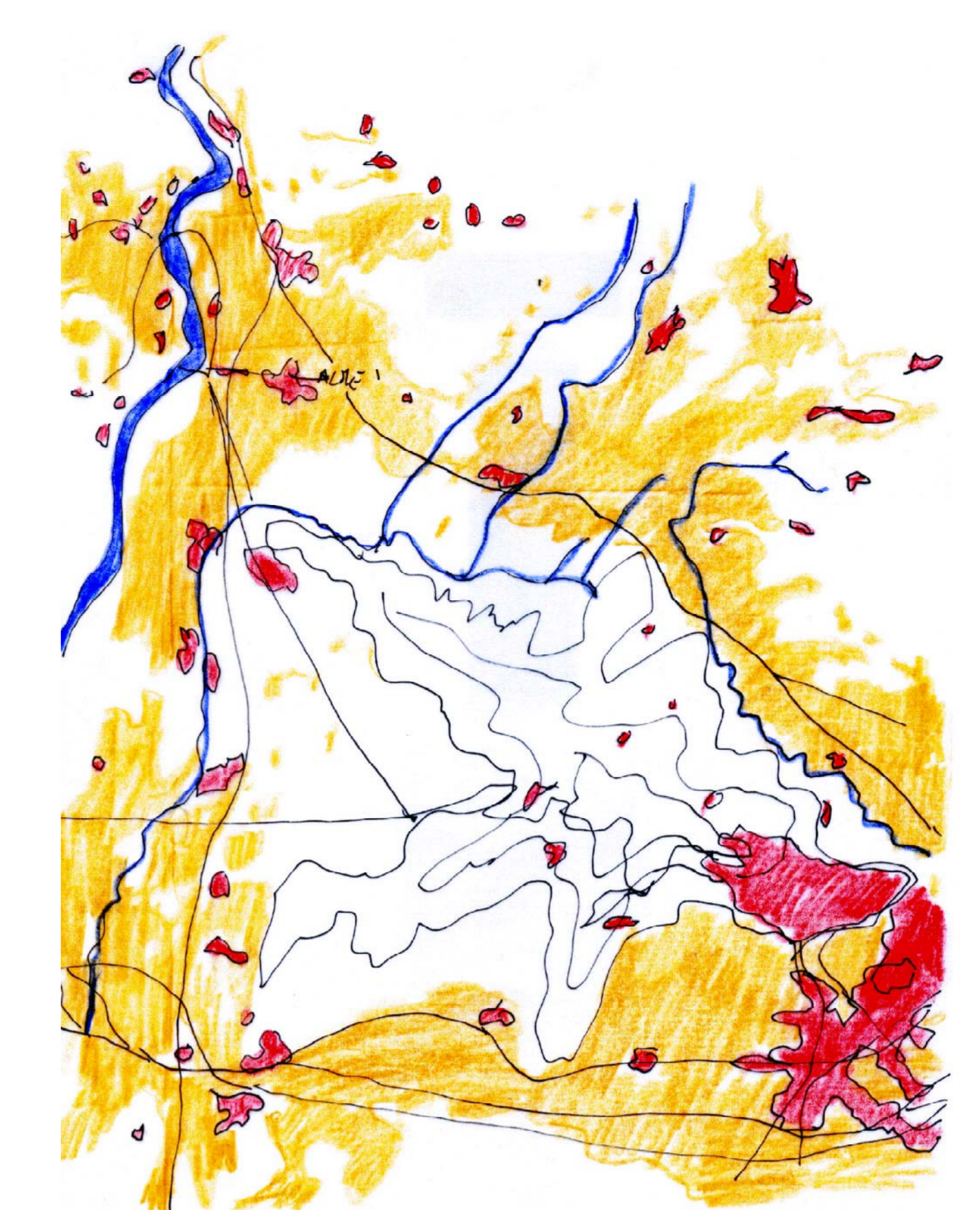


Morfologia prealpina / alveo del Brembo



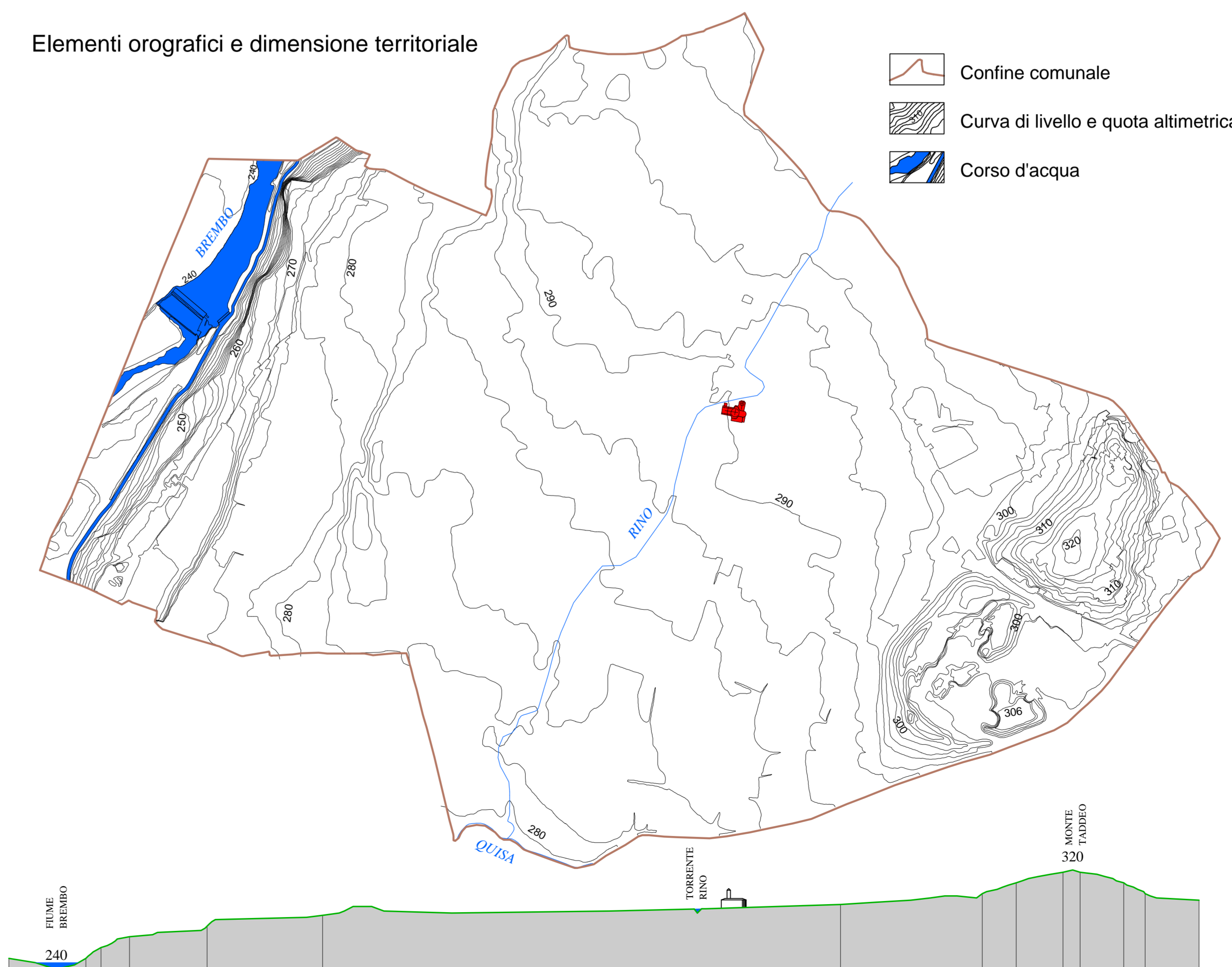
- Curva di livello
- Corso d'acqua
- Alveo del Brembo

Rapporto tra morfologia e costruito



- Curva di livello
- Corso d'acqua
- Nuclei di antica fondazione
- Tessuto urbano
- Strade

Elementi orografici e dimensione territoriale



- Confine comunale
- Curva di livello e quota altimetrica
- Corso d'acqua

COMUNE DI ALME'

PIANO DI GOVERNO DEL TERRITORIO

DOCUMENTO DI PIANO

TAV. DP-1a1

CARTA DEL PAESAGGIO

Almé nello scenario del Brembo, quadri, elementi e caratteri del paesaggio e dell'ambiente

Rapporto tra orografia, dimensione e costruito

Adozione	Consiglio Comunale delibera	n°	del
Approvazione	Consiglio Comunale delibera	n°	del
Pubblicazione	B.U.R.L.	n°	del

STUDIO DI ARCHITETTURA MARIO CORTINOVIS - MARCO LAMERI

24022 Alzano Lombardo - via Gerolamo Acerbis 14 - tel. 035 4123166 - fax 035 4720463 - e-mail: info@cortinovis-lameri.com

(fonte CTR)