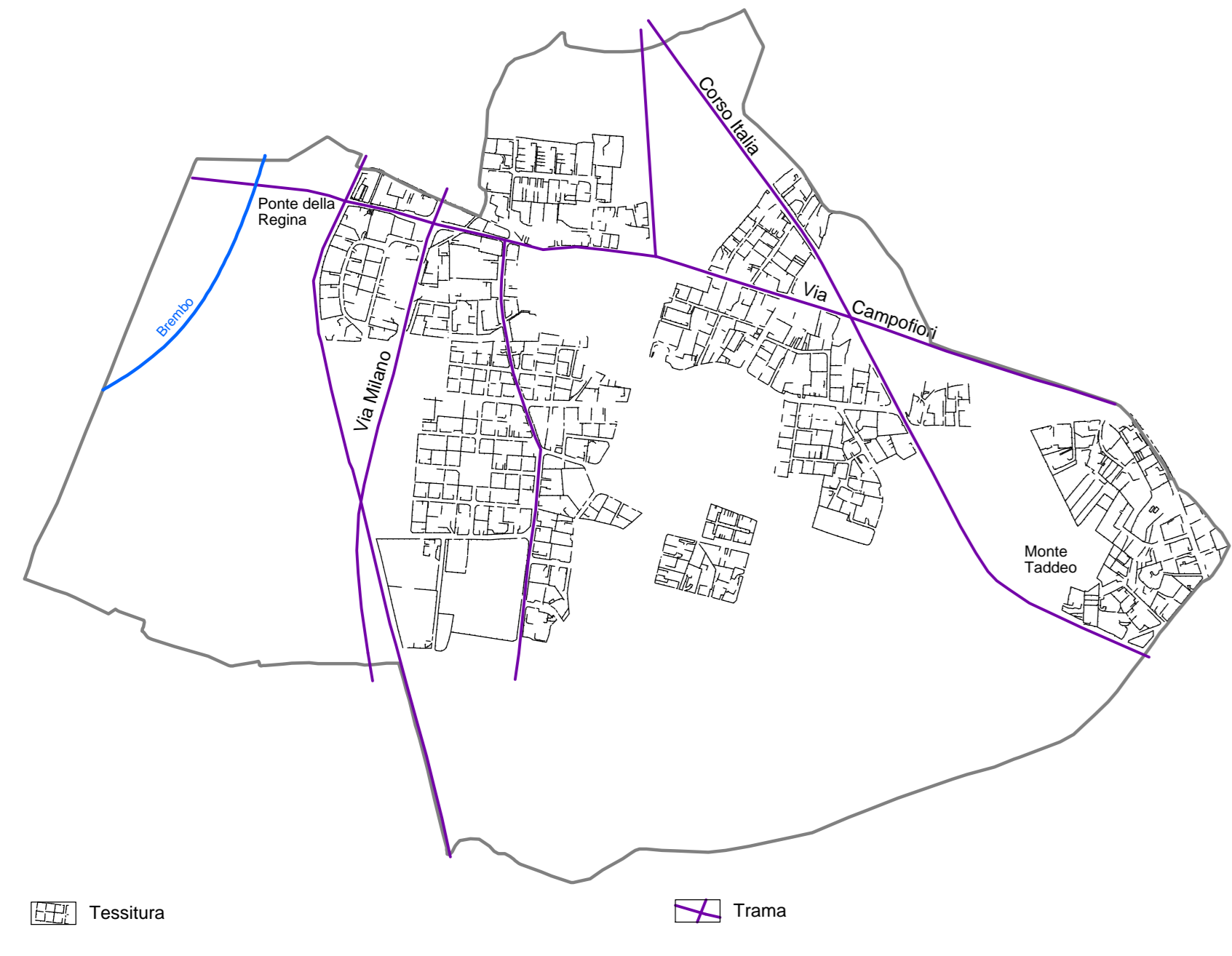
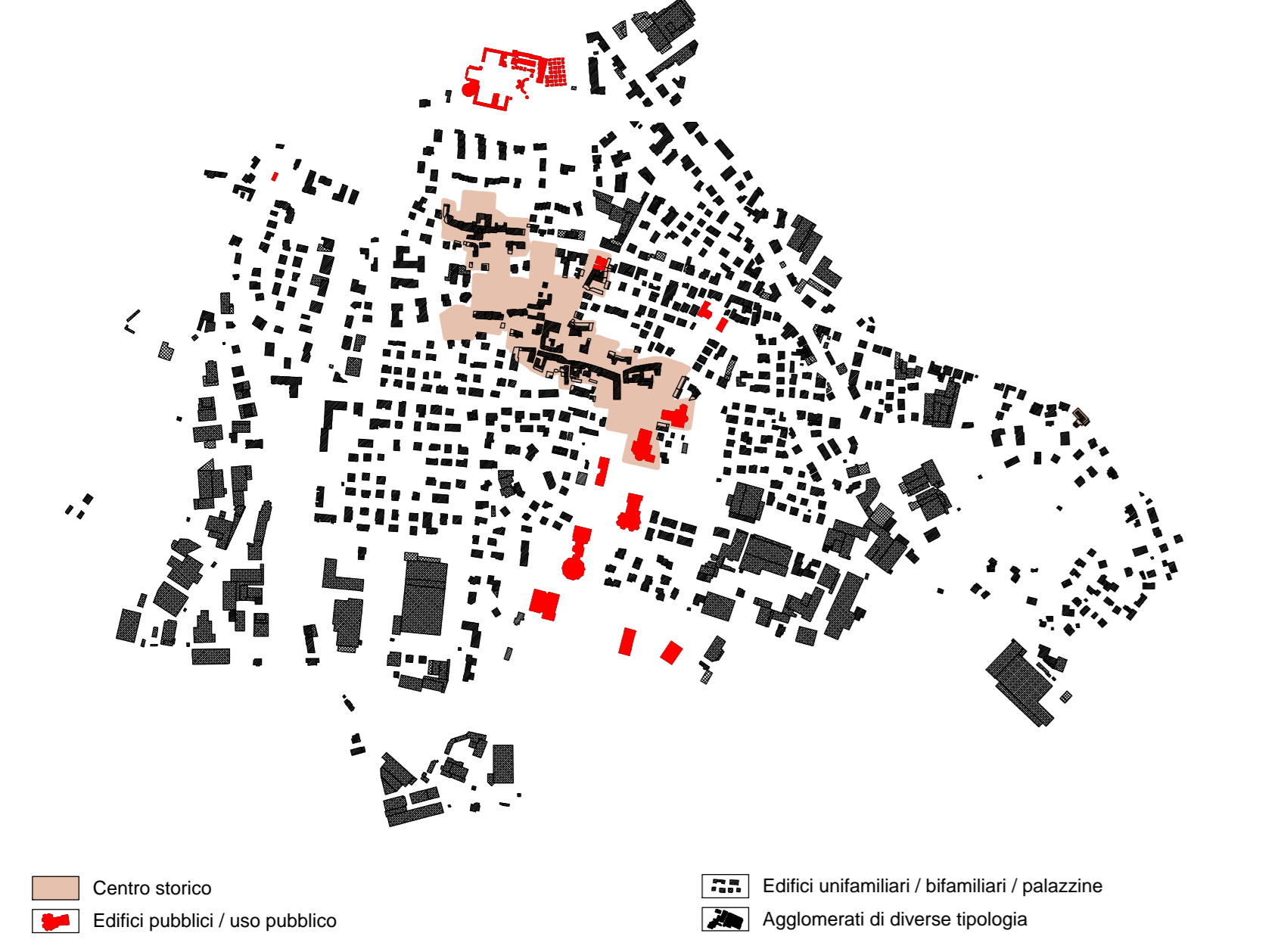


TRAMA TESSUTO URBANO



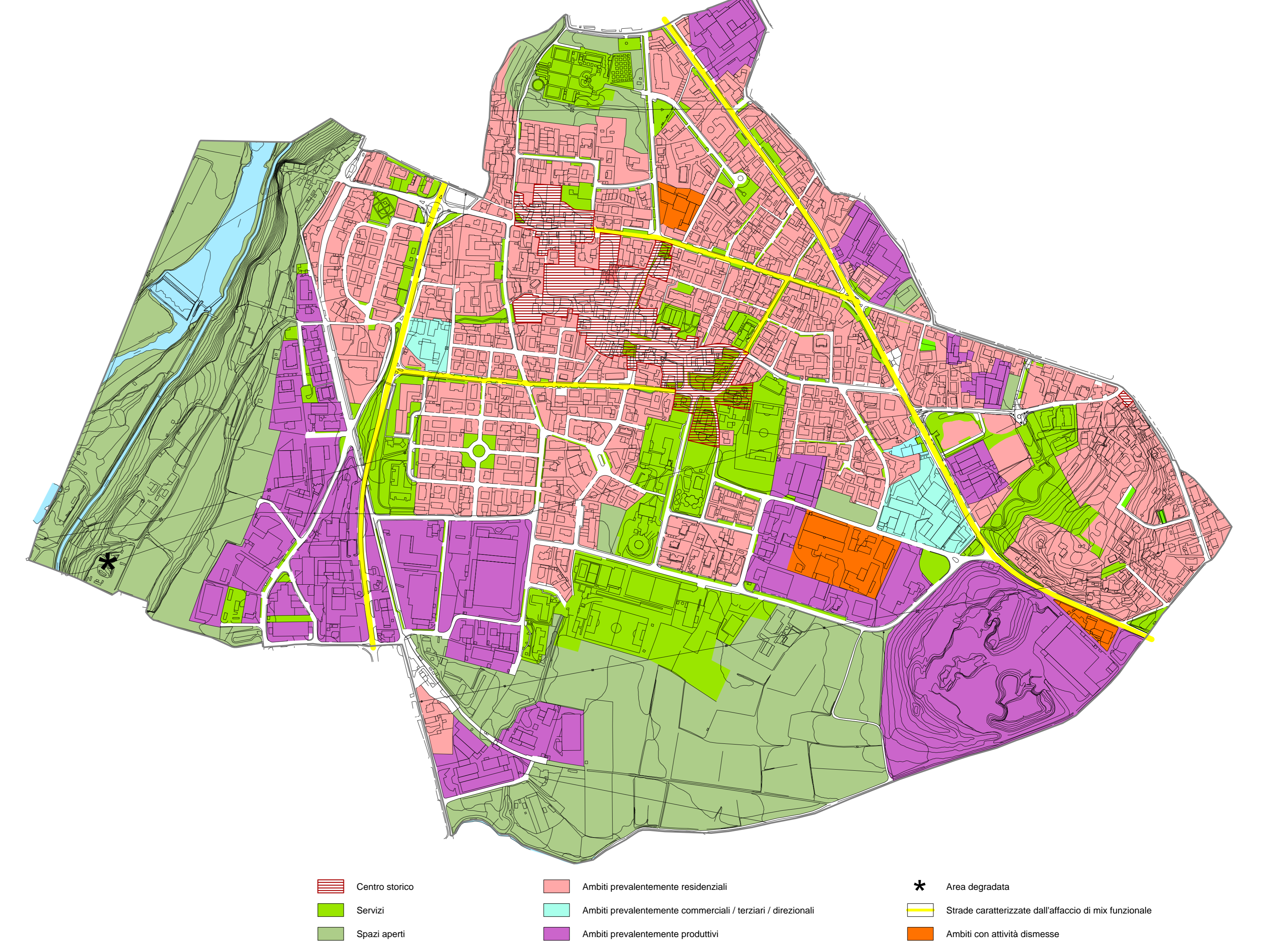
FORME ORGANIZZATE DEL COSTRUITO



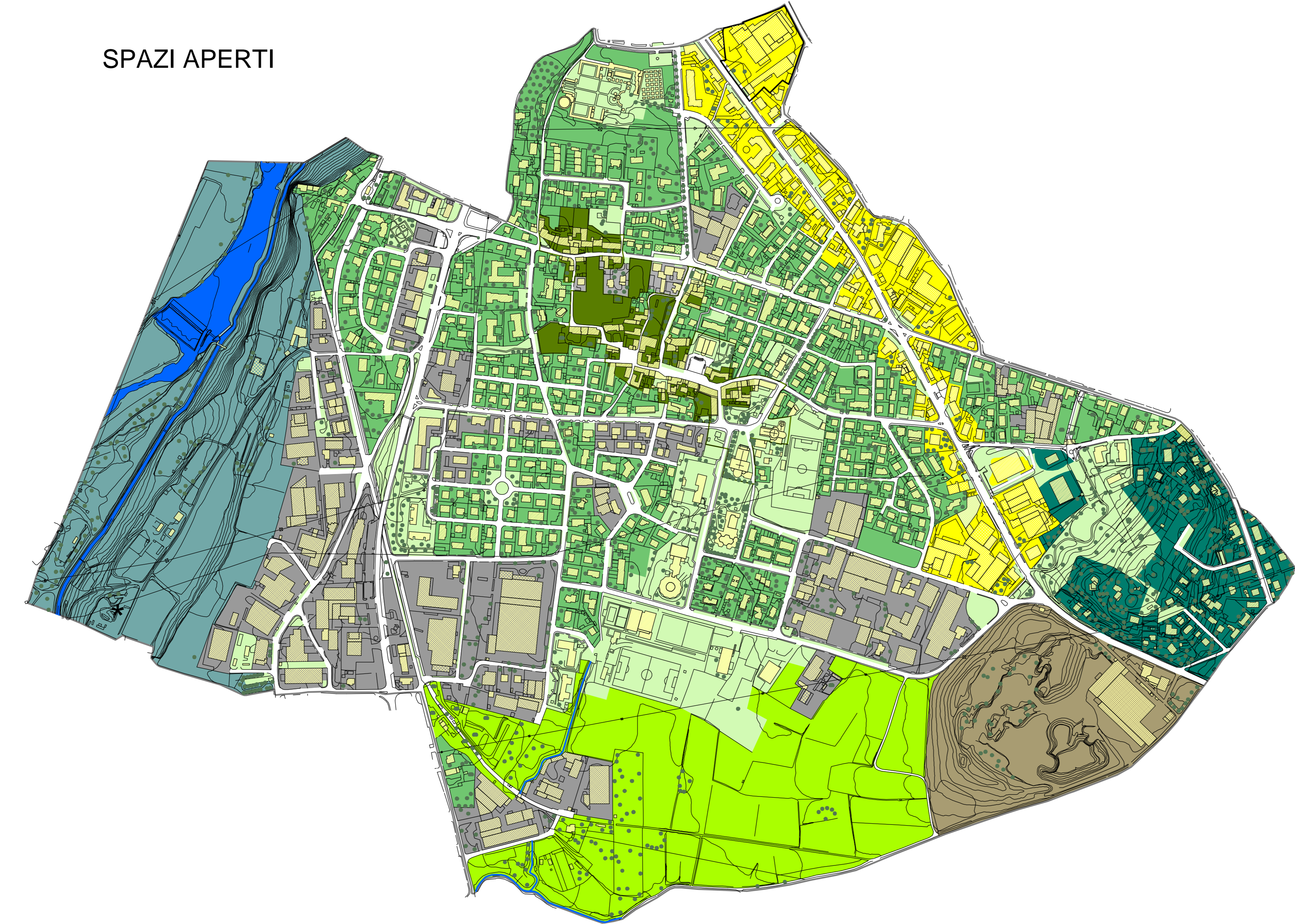
RAPPORTI TRA MORFOLOGIA URBANA E TIPOLOGIA EDILIZIA



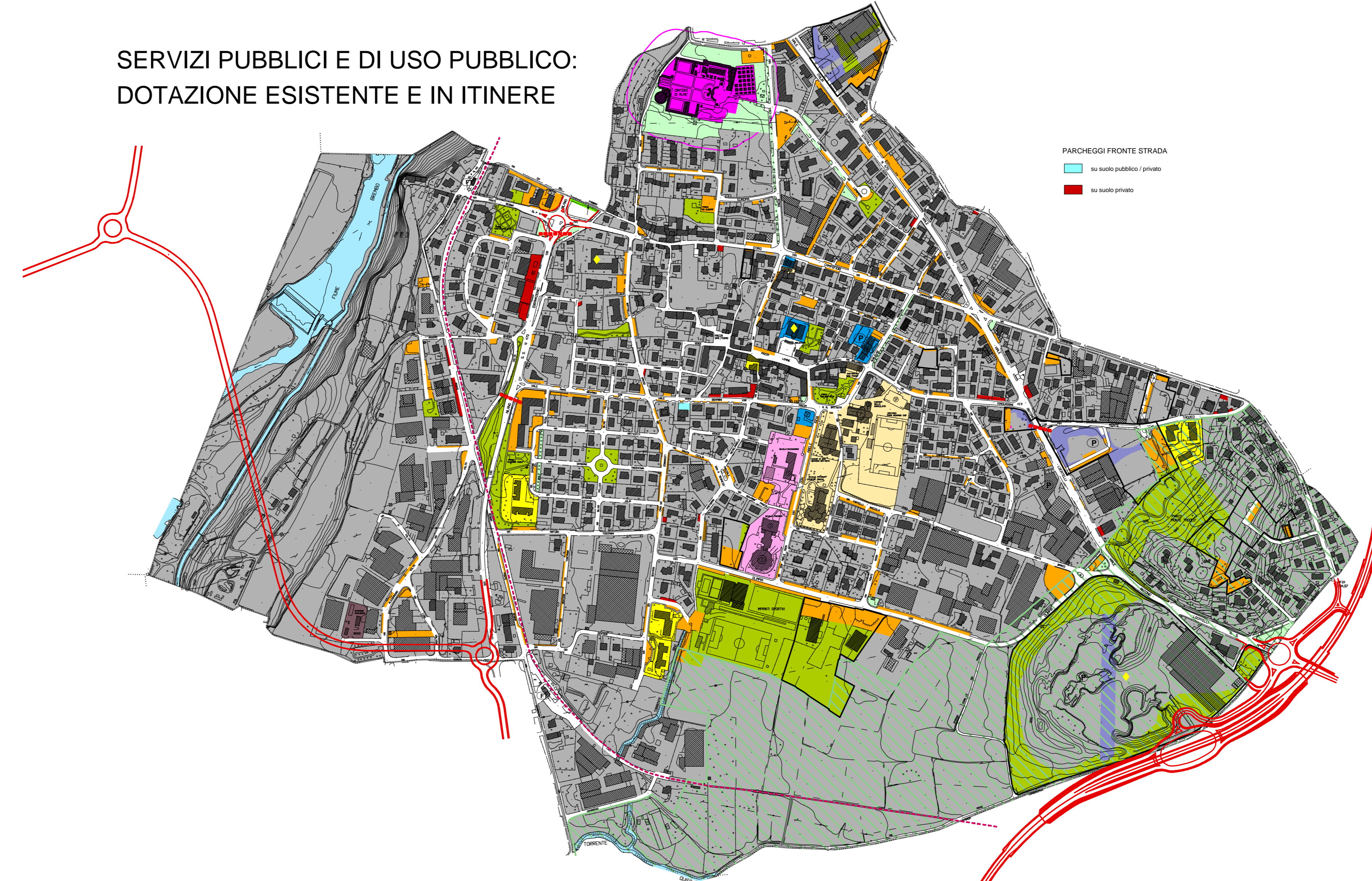
DESTINAZIONE D'USO PREVALENTE



SPAZI APERTI



SERVIZI PUBBLICI E DI USO PUBBLICO: DOTAZIONE ESISTENTE E IN ITINERE



PAESAGGI DELLA NATURALITA'

- Territori caratterizzati dagli elementi del paesaggio agricolo e naturale e dagli scenari dei colli (Colli di Bergamo)
- Scenari caratterizzati dal fiume, alvei di diversa formazione, le ghiaie, il canale, la scarpata, la vegetazione, tessitura pedonale, ecc. (Fiume Brembo)
- Area degradata
- Ambiti caratterizzati dagli orti vegetali e dagli elementi naturali che definiscono Corsi d'acqua

PAESAGGI DI RELAZIONE TRA GLI AMBITI DELLA NATURALITA' E GLI AMBITI DELL'URBANO (la campagna urbana)

- Morfologia collinare con versanti concettuali degradati verso la piana caratterizzati da terreni variamente composti da impianto verde arbustivo e arboreo e con manufatti disposti sui pendii (Monte Taddio)

PAESAGGI URBANI

- Giardini e orti caratterizzati da manufatti posti in linea lungo i percorsi (Nuclei ed edifici di antica fondazione)
- Fiori, elementi e gruppi arborei
- Ambiti (pedonali, ciclabili, veicolari) variamente pavimentati (terra, ghiaia, pietra, asfalto, ecc.)
- Ambiti a verde variamente attrezzati per Servizi pubblici o di uso pubblico
- Ambiti prevalentemente a giardino (anche con orto-frutteto) talvolta di pregio e con impianto arboreo

con elementi di criticità:

- Morfologia collinare erosa dall'attività di cava segnata dalla presenza di caratteri paesaggistici e vegetazionali originali (Monte Bianco)
- Ambiti prevalentemente pavimentati interclusi tra i manufatti degli insediamenti urbani
- Ambiti costruiti di margine alla strada caratterizzati da significativi volumi ed altezze (Corso Italia - via Locatelli)

SERVIZI PRIMARI

- Servizi tecnologici - stazione ecologica
- SERVIZI PER LA MOBILITA'
- Servizi per il parcheggio pubblico o di uso pubblico
- Parcheggio poggio, al piano copertura, ecc.
- Servizi per la viabilità
- Tramvia
- Fermata tramvia
- Viabilità prevista da PTCP o da enti sovraordinati
- Sottopasso
- Ambiti per il verde di ambientazione e di mitigazione
- Piazze, stargh, spazi pubblici previsti da strumenti attuativi in corso

SERVIZI SECONDARI

- Servizi per l'istruzione
- Servizi di interesse comune
- Edifici di culto e servizi religiosi
- Servizi a verde
- Servizi cimiteriali
- Rispetto cimiteriale

SERVIZI DI EDILIZIA RESIDENZIALE PUBBLICA

- servizi per l'edilizia residenziale pubblica
- interventi con dotazione di edilizia residenziale pubblica

SERVIZI DI INTERESSE SOVRACOMUNALE

- Parco dei Colli

strumenti urbanistici in corso

COMUNE DI ALME

PIANO DI GOVERNO DEL TERRITORIO

DOCUMENTO DI PIANO

TAV. DP-1c

scala 1/5.000

CARTA DEL PAESAGGIO

Rapporto tra morfologia territoriale e tipologia edilizia

Spazi aperti

Destinazione d'uso prevalente

Dotazione dei servizi

Adozione	Consiglio Comunale delibera	n°	del
Approvazione	Consiglio Comunale delibera	n°	del
Pubblicazione	B.U.R.L.	n°	del

STUDIO DI ARCHITETTURA MARIO CORTINOVIS - MARCO LAMERI

24022 Alzate Lombardo - via Gerolamo Acerbis 14 - tel. 035 4123166 fax 035 4720463 e-mail: info@cortinovis-lameri.com