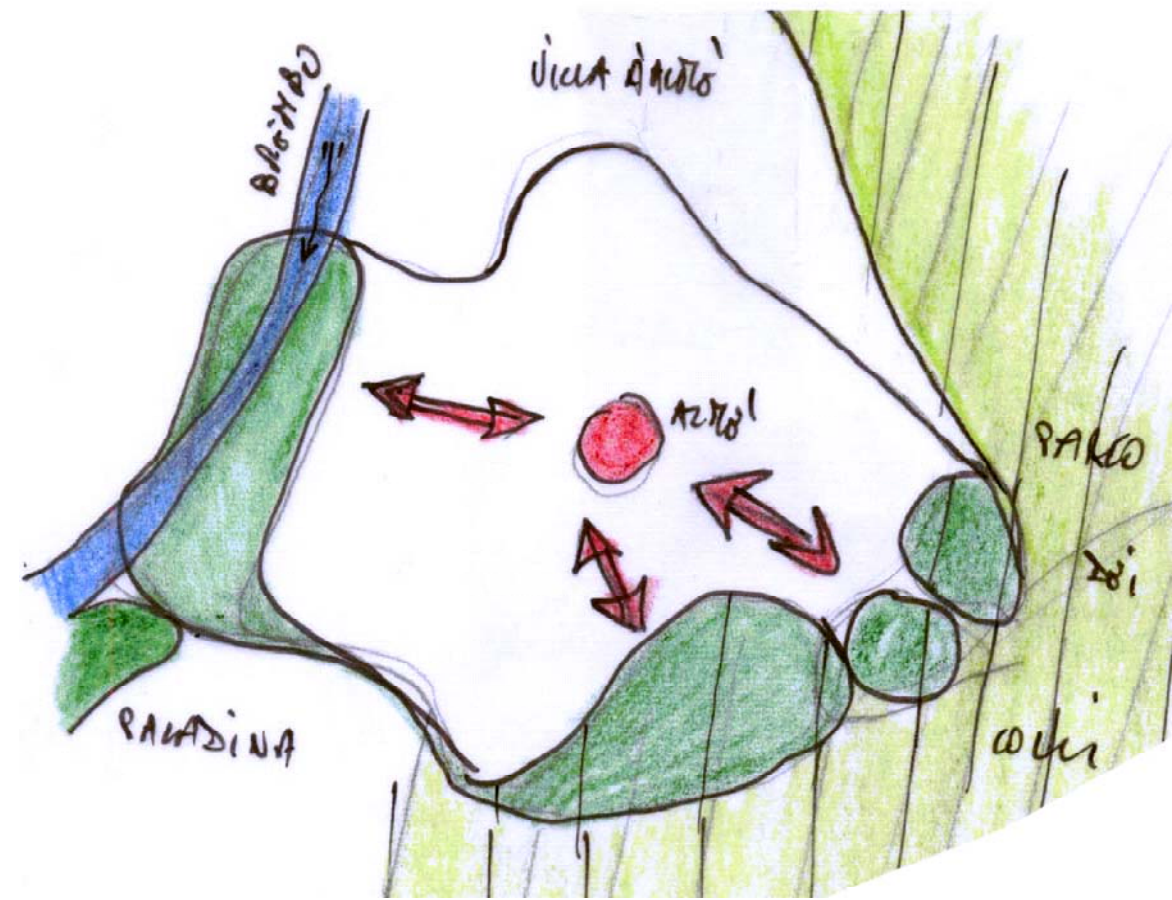
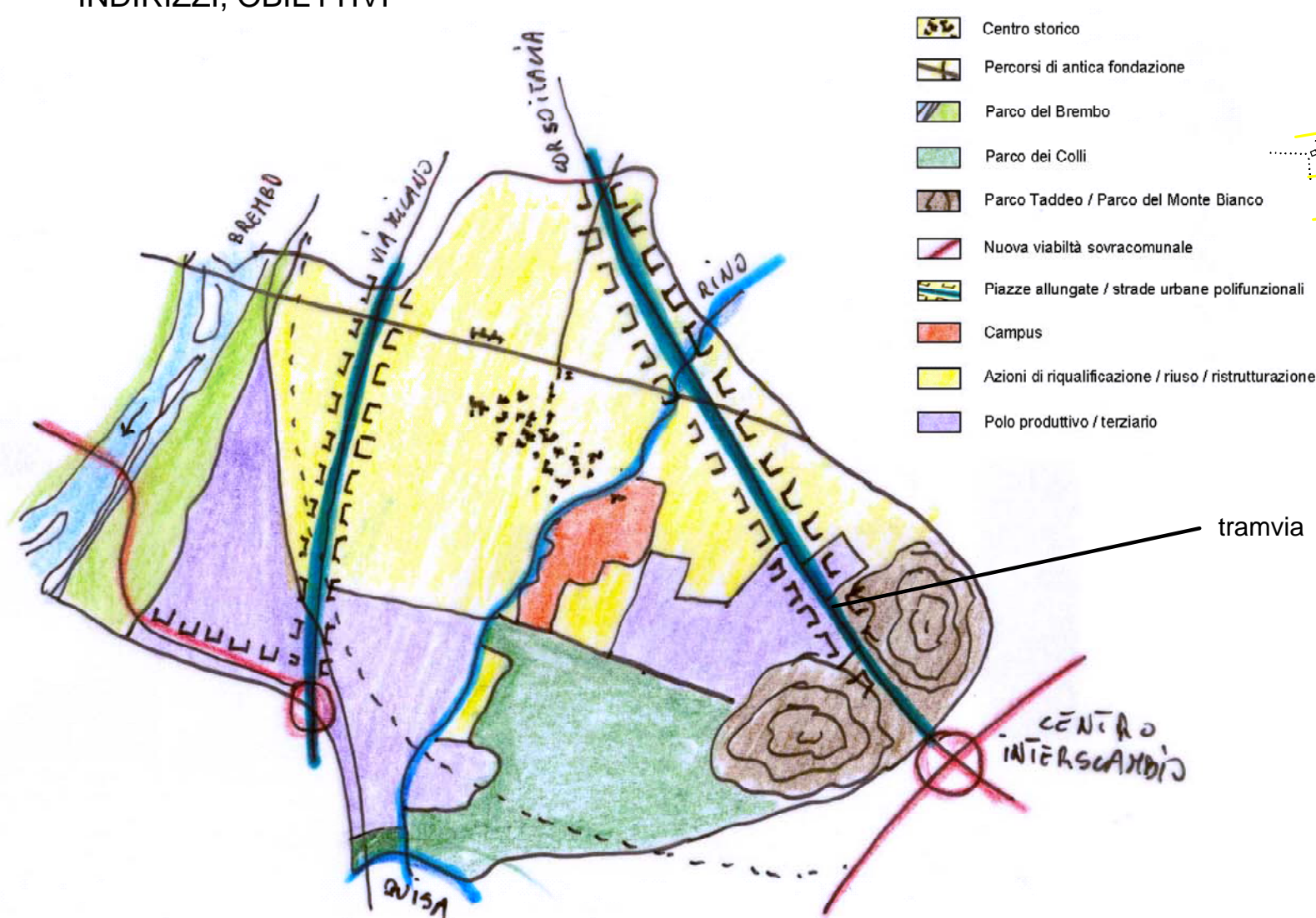


PRINCIPI DI PIANO

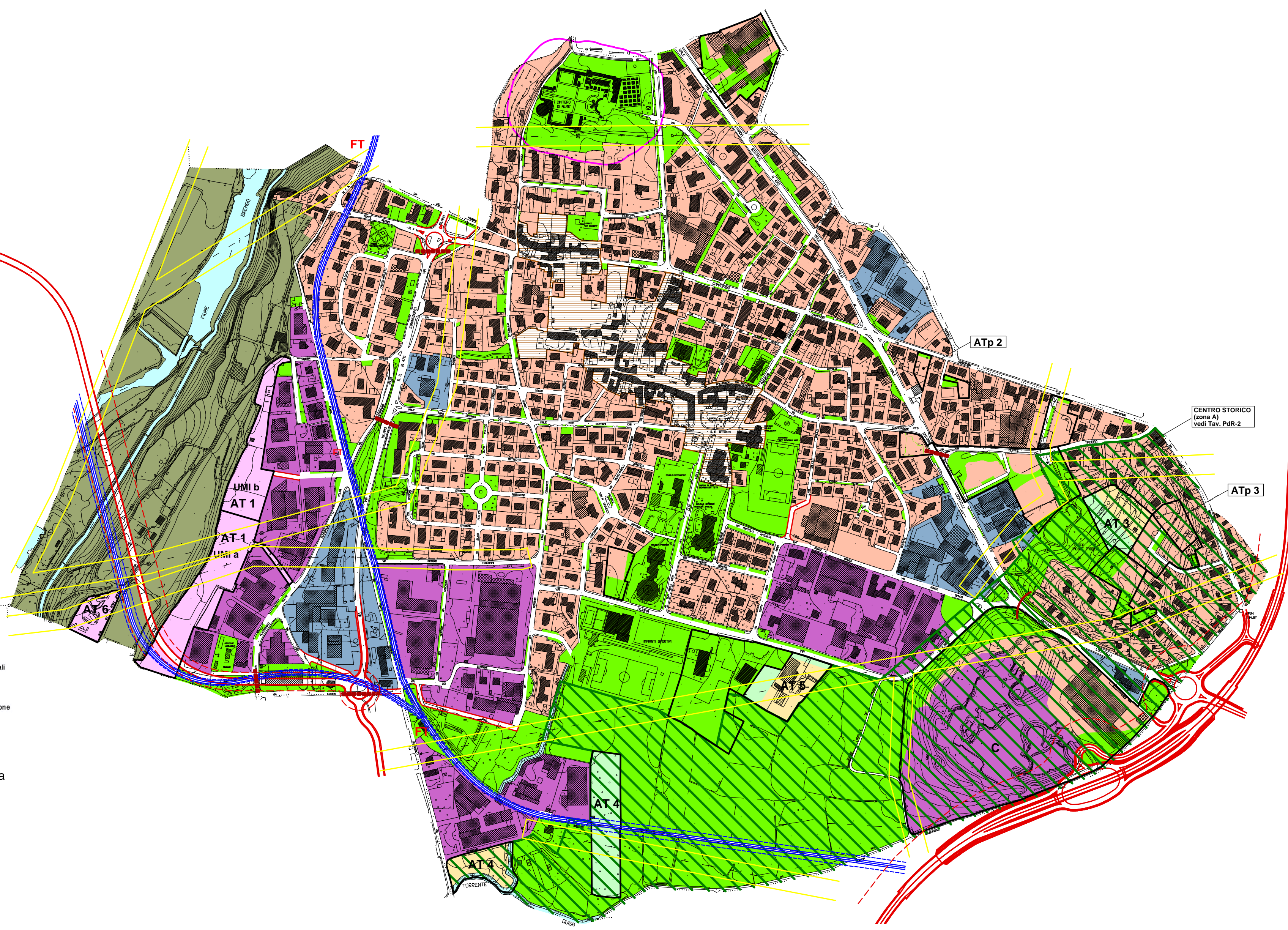
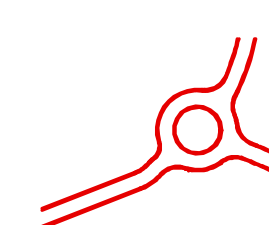
cintura verde / connessioni ambientali / produzione biomasse



IDEA DI PIANO
INDIRIZZI, OBIETTIVI



- Centro storico
- Percorsi di antica fondazione
- Parco del Brembo
- Parco dei Colli
- Parco Taddeo / Parco del Monte Bianco
- Nuova viabilità sovracomunale
- Piazze allungate / strade urbane polifunzionali
- Campus
- Azioni di riqualificazione / riuso / ristrutturazione
- Polo produttivo / terziario



AMBITI INTERESSATI DA STRUMENTI URBANISTICI ATTIVI (ATTI, CONVENZIONI, ACCORDI DI PROGRAMMA, CONCORDATI, SCHEMI PRELIMINARI DI FATTIBILITA', STRUMENTI URBANISTICI ATTUATIVI,...) VIGENTI, IN ITINERE E DERIVANTI DA PROCESSI DI CONCERTAZIONE IN CORSO

COMPONENTI DEL PAESAGGIO NATURALE

COMPONENTI DEL PAESAGGIO NATURALE

SERVIZI

- SERVIZI
- PARCO DEI COLLI DI BERGAMO
- IMPIANTI PER LA TRASMISSIONE E LA DISTRIBUZIONE ELETTRICA E FASCE DI RISPETTO
- VIABILITA'
- VIABILITA' PREVISTA DA P.T.C.P. O DA ENTI SOVRACOMUNALI
- FASCIA DI RISPETTO STRADALE
- TRAMVIA
- FASCIA DI RISPETTO TRAMVIA
- FERMATA

TESSUTO URBANO

- CENTRO STORICO
- AMBITI RESIDENZIALI
- AMBITI PRODUTTIVI
- PIANO CAVE AMBITO ATE a1 (DCR 8/619 - 2008)
- AMBITI CON MIX FUNZIONALI (terziario, direzionale, commerciale, residenziale, ecc.)
- AMBITI DI TRASFORMAZIONI PREVISTE DAL P.R.G. E CONFERMATI DAL P.G.T.
- AMBITI DI TRASFORMAZIONI A SERVIZI
- AMBITI DI TRASFORMAZIONI RESIDENZIALI
- AMBITI DI TRASFORMAZIONI PRODUTTIVI

COMUNE DI ALME'

PIANO DI GOVERNO DEL TERRITORIO

DOCUMENTO DI PIANO

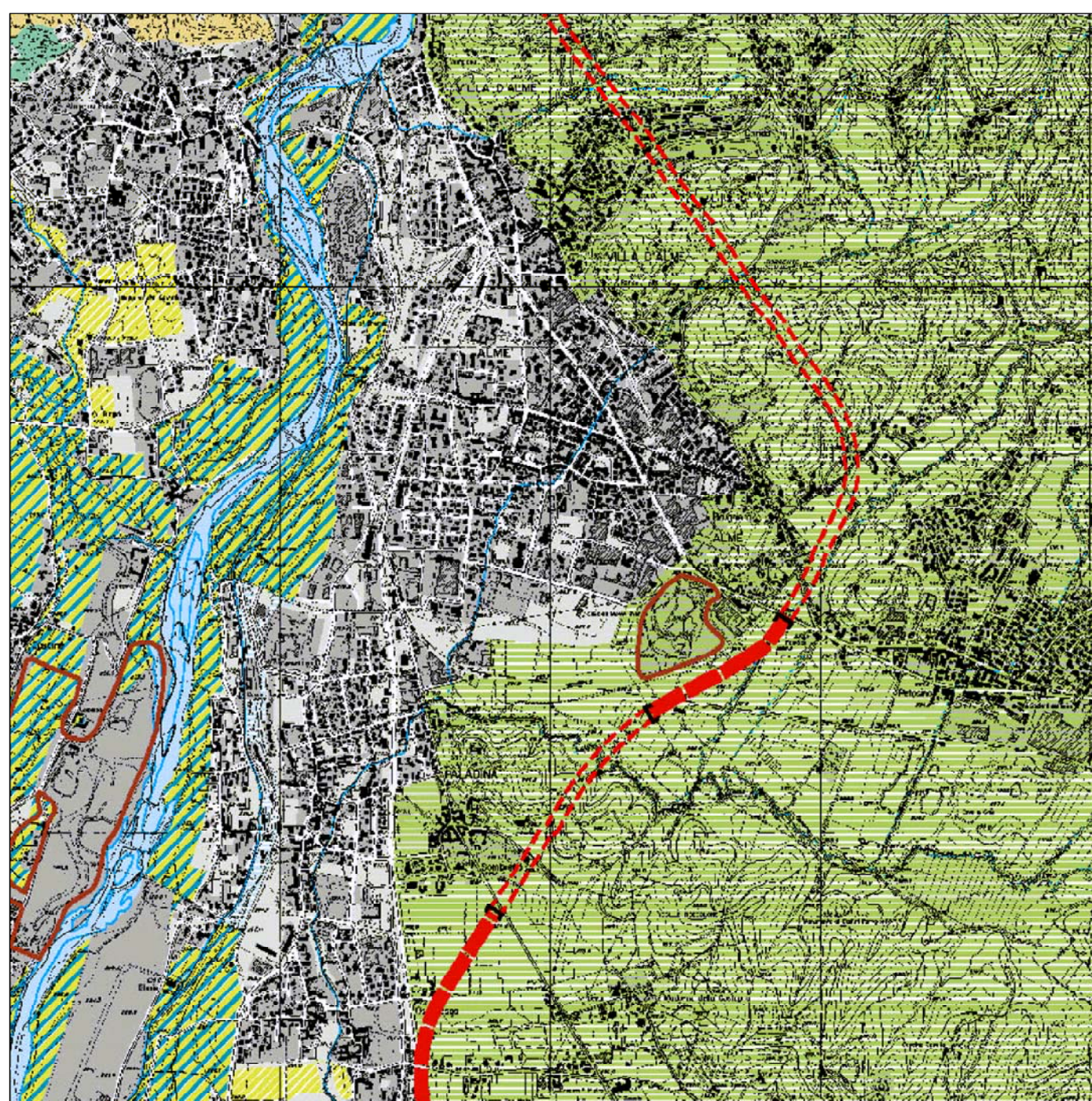
TAV. DP-3

scala 1/5.000

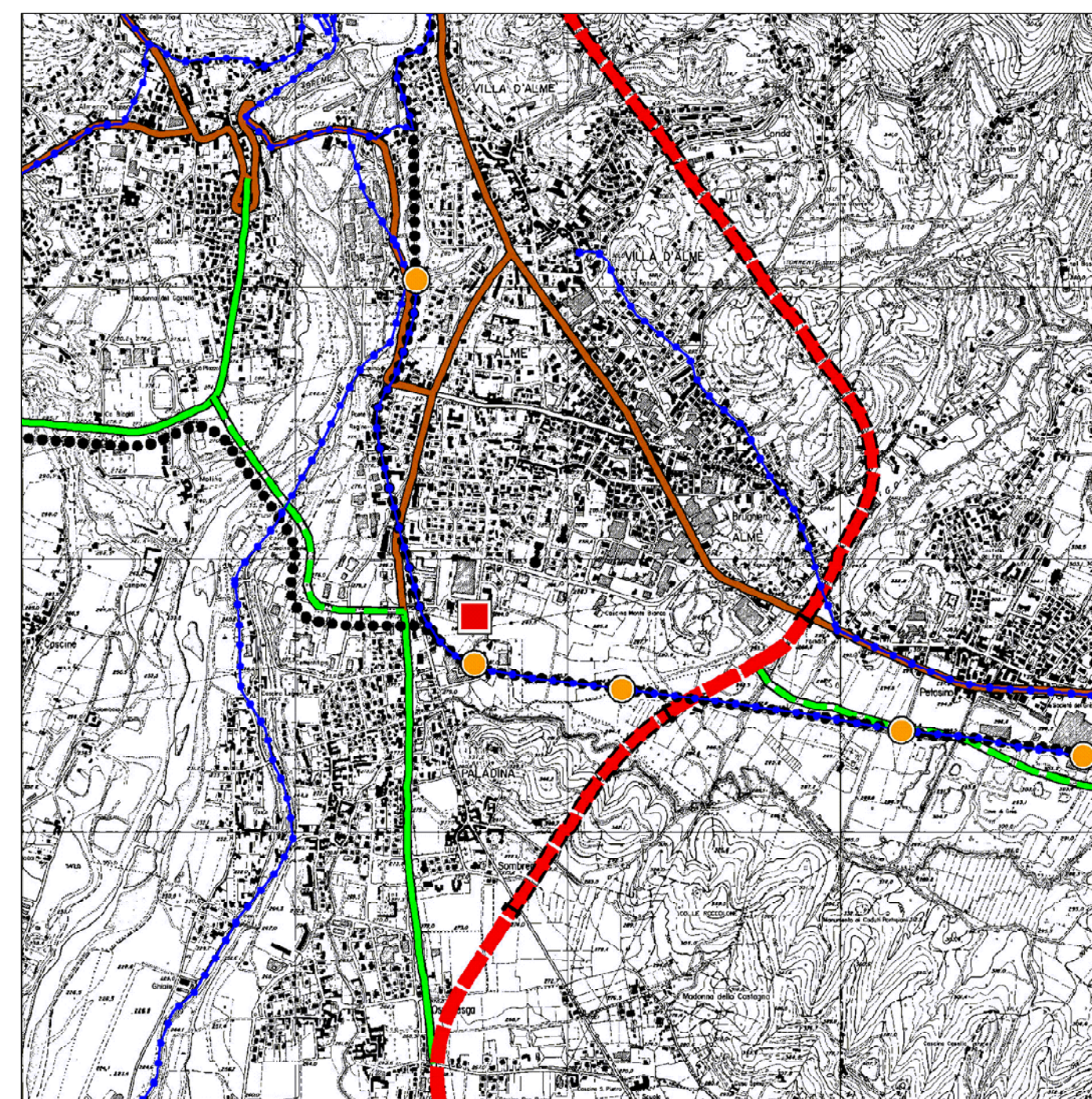
PREVISIONI DI PIANO

modificata in accoglimento di osservazioni

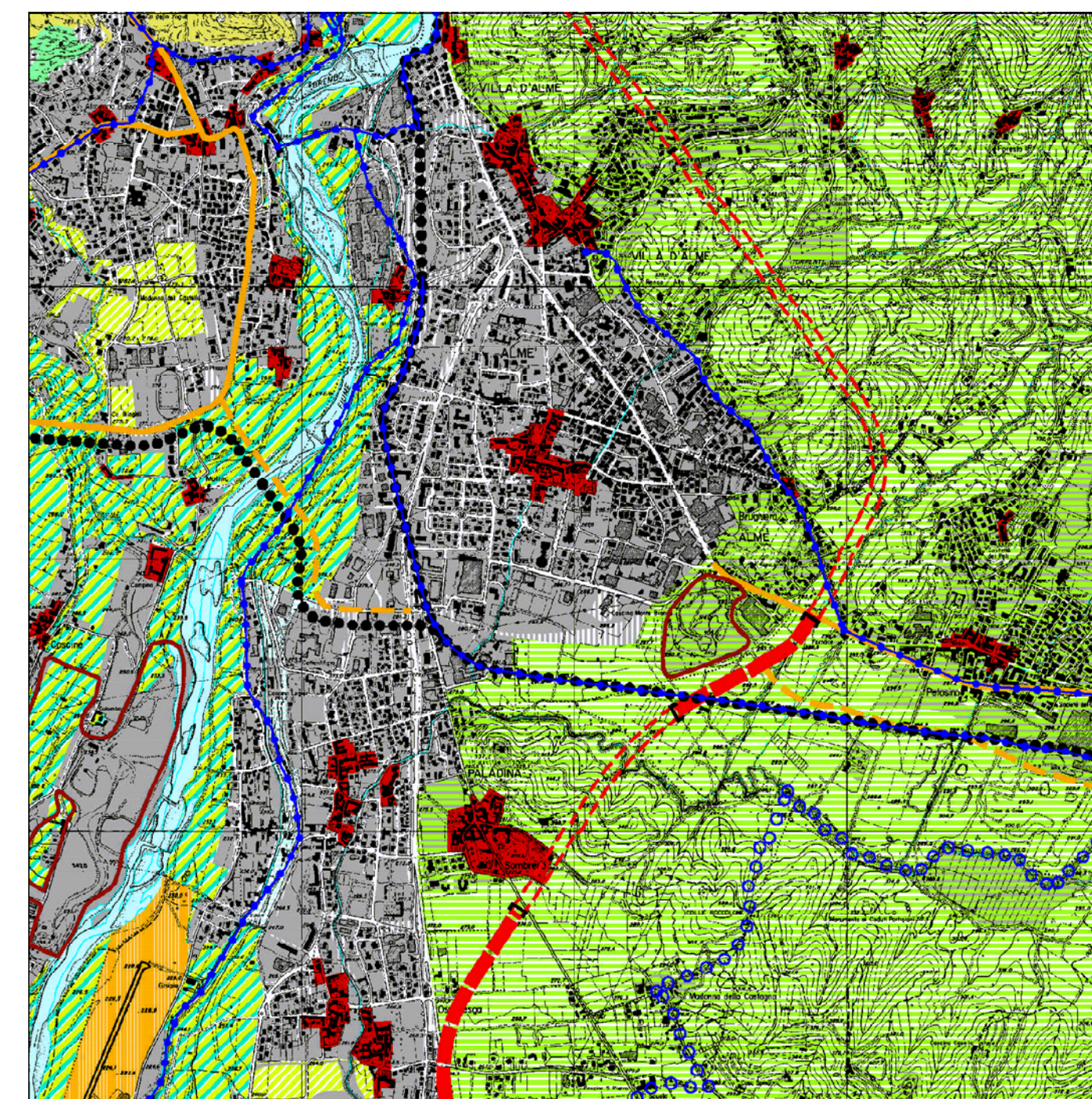
ESTRATTO TAVOLA E2.2 PTCP
- TUTELA, RIQUALIFICAZIONE E VALORIZZAZIONE
AMBIENTALE E PAESISTICA DEL TERRITORIO -



ESTRATTO TAVOLA E3 PTCP
- QUADRO INTEGRATO DELLE RETI E DEI SISTEMI -



ESTRATTO TAVOLA E4.4 PTCP
- QUADRO STRUTTURALE -



Adozione	Consiglio Comunale delibera	n°	del
Approvazione	Consiglio Comunale delibera	n°	del
Pubblicazione	B.U.R.L.	n°	del

STUDIO DI ARCHITETTURA MARIO CORTINOVIS - MARCO LAMERI

24022 Alzano Lombardo via Gerolamo Acerbis 14 tel. 035 4123166 fax 035 4720463 e-mail: info@cortinovis-lameri.com