

PIANO DEI SERVIZI
VARIANTE 1

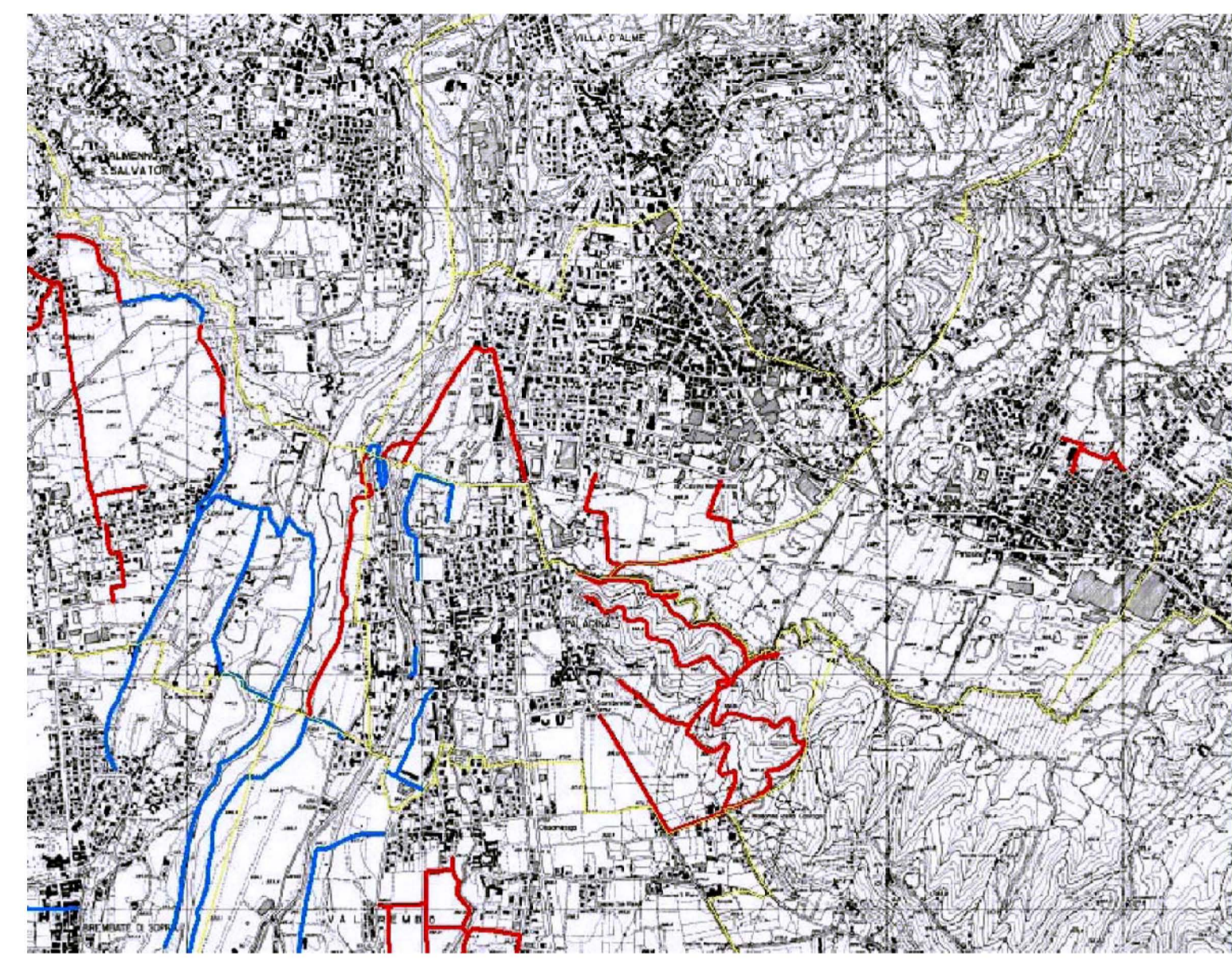
TAV. PdS-1
scala 1/2.000

PLANIMETRIA DEI SERVIZI

Adozione	Consiglio Comunale delibera	n°	del
Approvazione	Consiglio Comunale delibera	n°	del
Pubblicazione	B.U.R.L.	n°	del

STUDIO DI ARCHITETTURA MARIO CORTINOVIS - MARCO LAMERI

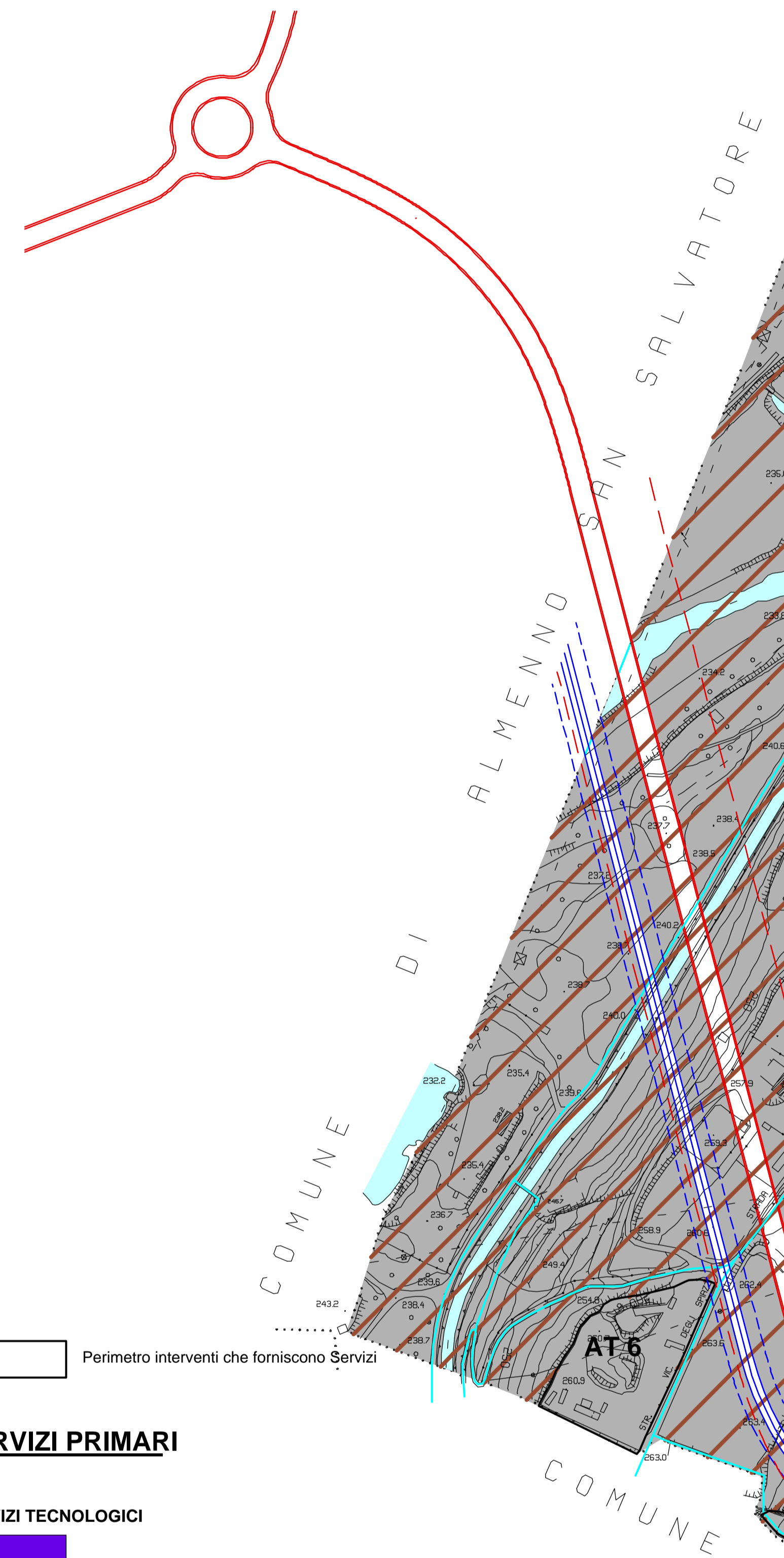
24022 Alzano Lombardo - via Gerolamo Acerbis 14 - tel. 035 4123166 - fax 035 4720463 - e-mail: info@cortinovis-lameri.com



- confini comunali
- piste ciclabili tipo 1
- piste ciclabili tipo 2

RETE DEI PERCORSI CICLABILI ESISTENTI
CENSIMENTO 2008

(fonte: SITER)



SERVIZI PRIMARI

- SERVIZI TECNOLOGICI**
- SE Stazione ecologica
 - # Impianti fissi per la telefonia e per l'emittenza radio e televisiva
- SERVIZI PER LA MOBILITA'**
- P Servizi per il parcheggio
 - P Parcheggio ipogeo, al piano copertura, ecc.
 - Servizi per la viabilità
 - Attrezzature di servizio alla mobilità
 - Tramvia
 - Stazione tramvia
 - FT Fermata tramvia
 - Fascia di rispetto tramvia
 - Viabilità prevista da PTCP o da enti sovraordinati
 - Fascia di rispetto stradale
 - Percorsi ciclo-pedonali
 - Sottopasso
 - Ponte pedonale
 - Ambiti per il verde di ambientazione e di mitigazione
 - Piazze, starghi, spazi pubblici previsti da strumenti attuativi in corso

SERVIZI SECONDARI

- SERVIZI PER L'ISTRUZIONE**
-
- SERVIZI DI INTERESSE COMUNE**
-
- EDIFICI DI CULTO E PER SERVIZI RELIGIOSI**
-
- SERVIZI A VERDE**
- PC Area Protezione civile
- SERVIZI CIMITERIALI**
- Rispetto cimiteriale

SERVIZI DI EDILIZIA
RESIDENZIALE PUBBLICA

- SERVIZI DI EDILIZIA RESIDENZIALE PUBBLICA**
- interventi con dotazione di edilizia residenziale pubblica

SERVIZI DI INTERESSE
SOVRACOMUNALE

- PARCO REGIONALE DEI COLLI DI BERGAMO
-
- AMBITI DI INTERESSE PAESISTICO
E PER IL TEMPO LIBERO
-

COMPONENTI DEL
PAESAGGIO NATURALE

