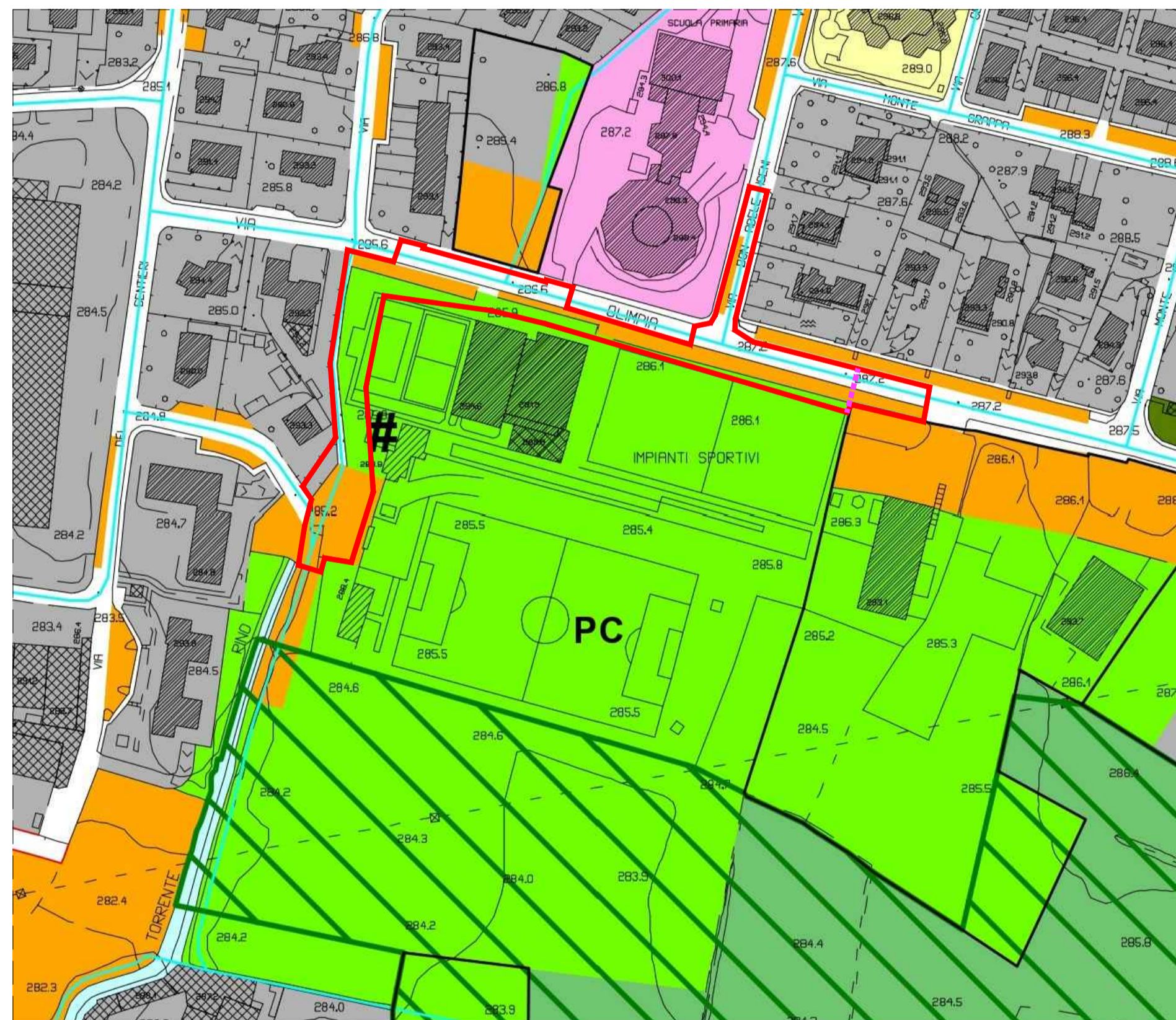
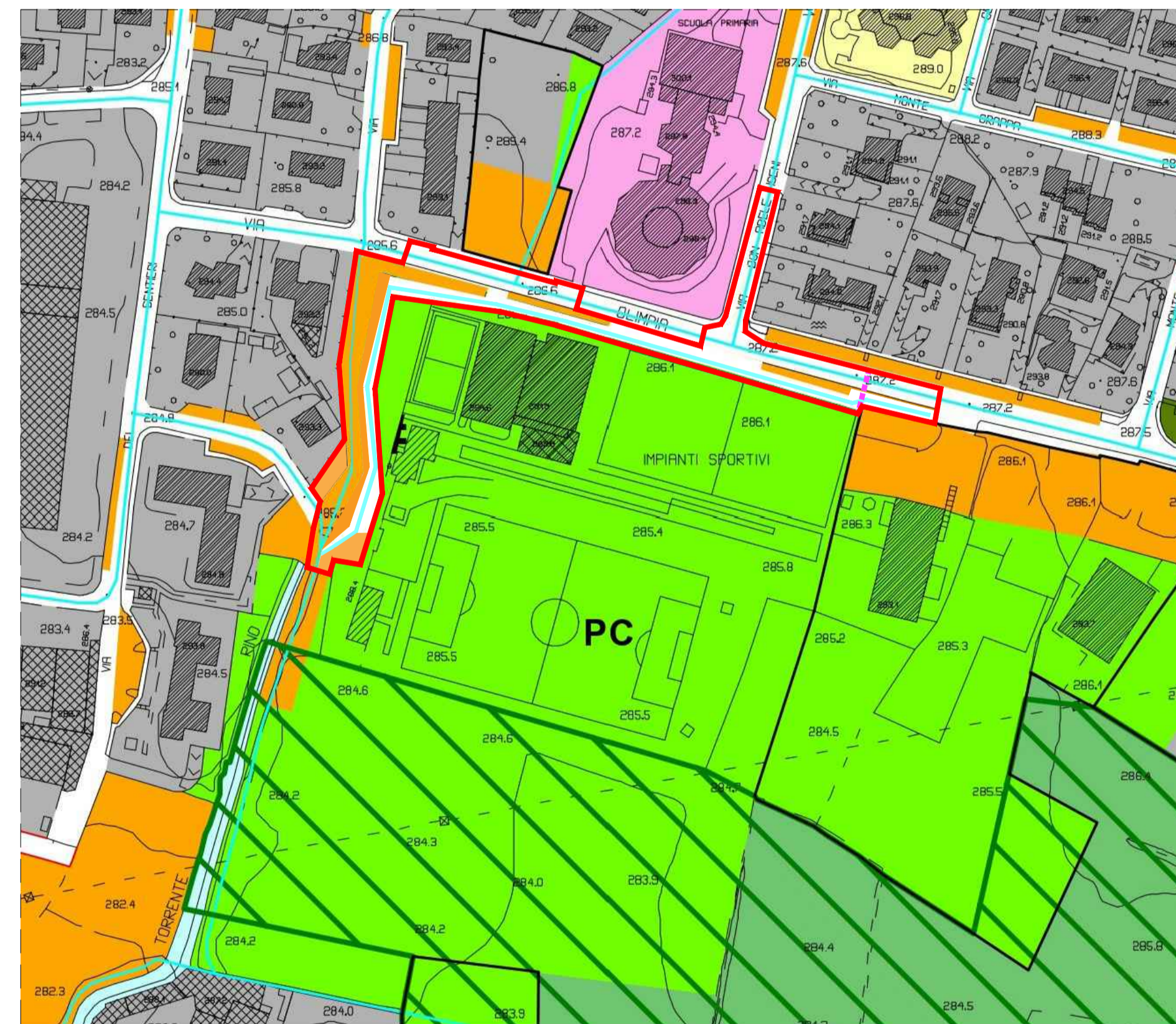


PIANO DEI SERVIZI DEL PGT VIGENTE



PIANO DEI SERVIZI DEL PGT MODIFICATO A SEGUITO DEL PROGETTO



SERVIZI PRIMARI

SERVIZI PER LA MOBILITA'

- Servizi per il parcheggio
- Percorsi ciclo-pedonali

SERVIZI TECNOLOGICI

- Impianti fissi per la telefonia e per l'emittenza radio e televisiva

SERVIZI SECONDARI

SERVIZI PER L'ISTRUZIONE

SERVIZI A VERDE

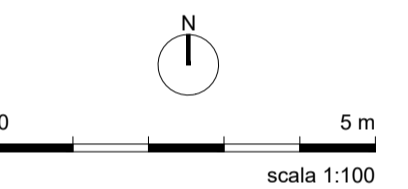
- PC Area Protezione civile

SERVIZI DI INTERESSE SOVRACOMUNALE

PARCO REGIONALE DEI COLLI DI BERGAMO

AMBITI DI INTERESSE PAESISTICO E PER IL TEMPO LIBERO

- Area di intervento
- Area oggetto modifica piano dei servizi



Comune di Almè
Provincia di Bergamo

Accessibilità dolce e nuovo parcheggio per la fruizione del centro sportivo e del polo scolastico comunale

Committente
Comune di Almè - Via Guglielmo Marconi, 12 (BG)

Progetto architettonico
arch. Luigi Maffeis - M+L Architettura - Via Papa Giovanni XXIII, 1 - Madone (BG)



PROGETTO DEFINITIVO



	VIGENTE	MODIFICATO	DIFFERENZA
TESSUTO URBANO CONSOLIDATO	118,82 mq	0.00 mq	- 118,82 mq
SERVIZI PER IL PARCHEGGIO	5.068,93 mq	5.103,14 mq	+ 34,21 mq
PERCORSI CICLO-PEDONALI	4.461,42 mq	6.015,11 mq	+ 1.553,69 mq
SERVIZI A VERDE	67.177,35 mq	65.708,26 mq	-1.469,09 mq
TOTALE	76.826,52 mq	76.826,52 mq	0.00 mq

M+L ARCHITETTURA
di Arch. Luigi Erberto Maffeis
Via Papa Giovanni XXIII n°1 - 24040 Madone (BG) - T. 035.99.15.97
www.gruppoml.it
Partita IVA 04424850164

